

# EFG och miljön



Som en av Europas största utvecklare, tillverkare och marknadsförare av kontorsmöbler erbjuder EFG ett komplett sortiment av möbelsystem och produkter för inredning av kontor och offentlig miljö. Vi har en ledande position inom Norden och är under stark utveckling i övriga Europa.

Vår produktion är kundstyrd. Merparten av de över 2 000 kompletta arbetsplatser vi kan leverera varje vecka tillverkas med utgångspunkt från konkreta beställningar. EFG:s egna produktionsenheter finns i Sverige, Finland och Danmark.

Vi har ca 50 egna försäljningsställen och ett 80-tal återförsäljare runt om Europa. Totalt omsätter EFG-koncernen ca 2 miljarder SEK och har 900 anställda.







”Allt fler av oss väljer alltid det miljövänliga alternativet, förutsatt att kvaliteten och funktionen kan garanteras. För EFG är det viktigt att du har den möjligheten.”



Marcus Westdahl, CEO,  
EFG European Furniture Group AB

De människoskapade klimatförändringarna är en av vår tids största utmaning. EFG, European Furniture Group, erkänner detta och deltar aktivt, på frivillig basis, för att rädda vår gemensamma miljö.

Många av oss har blivit medvetna om att de produkter vi köper påverkar miljön. Allt fler av oss väljer alltid det miljövänliga alternativet, förutsatt att kvaliteten och funktionen kan garanteras. För EFG är det viktigt att du har den möjligheten.

Miljöproblematiken är ingen nyhet för oss på EFG. Vi har under lång tid arbetat med miljöfrågor för att minska vår belastning på miljön och för att öka miljömedvetenheten hos våra anställda.

För att ytterligare poängtera vikten av arbetet bildade vi 2007 EFG Environment Group. Gruppen har flera avstämningar per

år för att säkerställa att arbetet inte tappar tempo. Tvärtom. Första uppgiften var ett omfattande kartläggnings- och utredningsprojekt som ska mynna ut i nya konkreta åtgärder.

En av dessa åtgärder är att vi håller på att ta fram en miljöanpassad modell för produktutveckling. Målet är att med fokus på miljöpåverkan se över hela kedjan, från val av råvaror och produktion till användning och återvinning. Vi ser också att investering i projekt för klimatkompensation kan vara en del av de totala åtgärderna för att uppnå klimatneutralitet.

Miljöarbetet är inget projekt som har ett slutdatum, det går heller inte att komma i mål. Vi måste alla försöka bidra med att minska miljöbelastningen på vår jord.

## EFG-koncernens miljöpolicy

EFG känner ansvar för framtiden och för din, min och kommande generationers livsmiljö.

EFG ska självfallet följa lagstiftning och föreskrifter, men målet är att vara bättre än så och att ligga i framkant när det gäller inspel och rättsnören baserat på frivillighet.

EFG ska verka för en resurssnål produktion med ökad återvinning av alla slags material.

EFG ska verka för att använda förnyelsebara råvaror.

EFG ska verka för att få in kretsloppsperspektivet i hela vår verksamhet.

EFG ska verka för att ständigt minska avfall samt utsläpp till mark, luft och vatten.

EFG ska arbeta med kontinuerliga förbättringar för att uppnå fastställda miljömål.





## Våra övergripande miljömål

*”En utveckling som tillfredsställer dagens behov utan att äventyra kommande generationers möjligheter att tillfredsställa sina behov.” (Bruntlandkommissionen 1987).*

Denna definition av hållbar utveckling speglar EFG:s miljöarbete med följande mål:

- Minsta möjliga klimatpåverkan.

- Sträva efter användning av förnyelsebara råvaror.
- Minimerad energianvändning vid både tillverkning och transporter.
- Livscykel tänkande vid utveckling av nya produkter.

Detaljerade miljömål utarbetas av respektive enhet inom EFG.

## System vi förhåller oss till

EFG:s producerande enheter är certifierade för ISO 9001 och ISO 14001. Vi arbetar kontinuerligt med CSR, Corporate Social Responsibility, och strävar efter att uppnå kraven i kommande standarden ISO 26000.

ISO 14025-EPD (Environmental Product Declaration). En EPD är en oberoende verifierad deklARATION för att faktamässigt beskriva miljöegenskaper hos produkter i ett livscykel perspektiv. Syftet är att ge lättillgänglig, kvalitetssäkrad och jämförbar information om produkters miljöprestanda.

EPD summerar kortfattat miljöprofilen på en produkt. Vårt mål är att samtliga produktområden ska bli deklarerade enligt EPD.

Vi förhåller oss till de förordningar som finns i EU:s Kemikalielagstiftning REACH (Registration, Evaluation, Authorisation and Restrictions of Chemicals).

REPA (Grön Punkt). I de länder där det finns ett system för återvinning av emballage och där vi har dotterbolag så är vi anknutna till dessa system. Ex REPA i Sverige, Grön Punkt i Norge, PYR i Finland, osv.





## Material och ytbehandling

**Fanér.** EFG:s fanérleverantörer är välkända företag som fortlöpande återplanterar förbrukad skog och därför inte är med och orsakar minskning av syreproduktionen eller störd ekologisk balans. Vi använder inget trä som kommer från regnskogarna.

**Direktlaminat (MFC).** Detta material används också som ytskikt och består av papper och melaminharts.

**Spånplattor och MDF.** Dessa skivmaterial uppfyller kvalitetsnorm E1, vilket innebär låg formaldehydhalt, dvs under 0,12 mg/m<sup>3</sup>.

**Massivträ.** Massiv bok kommer från Danmark och Tyskland. Björken kommer från Sverige och Finland. Som inredningsvirke i våra stoppmöbler används furu.

**FSC.** EFG innehar FSC-certifikat som innebär att träråvaran i våra produkter kommer från

ett miljöanpassat, socialt ansvarstagande och ekonomiskt livskraftigt bruk av världens skogar. I dag är tillgången på certifierat trä begränsad, men vi arbetar med att öka mängden certifierat trä. All träråvara som köps in till vår egen tillverkning kommer från laglig och hållbar avverkning och samma krav ställs på våra underleverantörer.

**Formaldehyd.** Vanligtvis förekommer formaldehyd i hartslim som används i spånplattor, plywood och laminater.

I syfte att fastställa halten av formaldehyd testar vi regelbundet våra möbler. Resultaten ligger väl under godkända nivåer. Mätningar på färdiga möbler har gett resultatet 0,06 PPM (gränsvärde i Sverige är 0,12 PPM).

**Lim.** Till träprodukter används vattenbaserade limmer och dessa är fria från lösningsmedel, isocyanater samt klorerade och aromatiska kolväten.





**Klädsel.** Textilier som erbjuds som standard är fria från bromerade och andra flamskyddsmedel. Materialen som används är i sin grundstruktur flamsäkra.

**CMHR-skum i våra sittmöbler.** EFG har CMHR-skum som stoppningsmaterial i sittmöbler. Vårt skum uppfyller brandnormskraven och tillverkas utan användning av freon.

**CFC (freon).** EFG använder ingen freon i tillverkningen. Det gör inte heller våra underleverantörer vid tillverkning av produkter för EFG:s räkning.

**Lack och bets på trä.** Vid ytbehandling av EFG:s produkter används lack utan formaldehyd och lösningsmedel som härdar i UV-ljus, samt lösningsfri vattenbaserad bets. Samtliga lacker är fria från klorerade och aromatiska kolväten samt isocyanater.

**Täcklack.** EFG ställer krav på leverantörer av täcklackerade produkter när det gäller innehåll av miljö- eller hälsoskadliga ämnen.

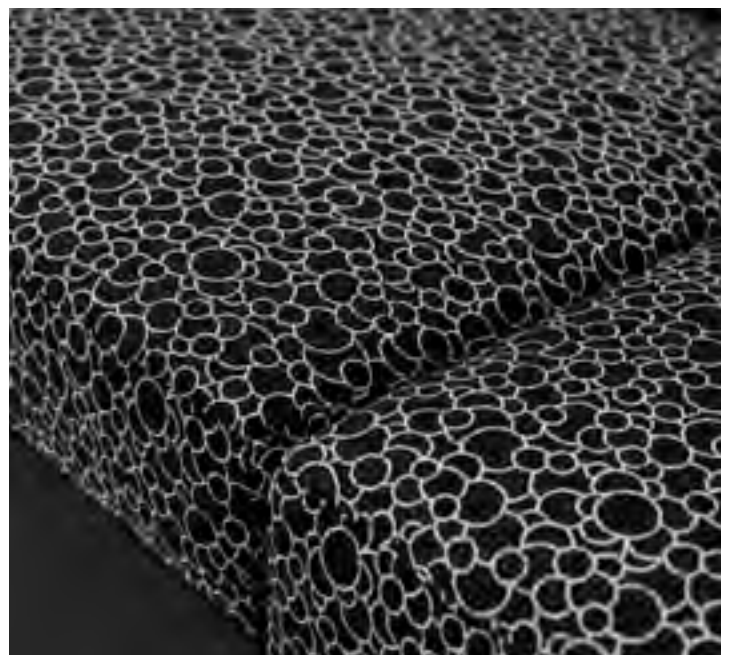
**Metaller** som i huvudsak används är stål och aluminium, vilka är återvinningsbara.

**Lack på metall.** Lackeringen sker med pulverlack, vilket innebär att det inte förekommer några utsläpp av lösningsmedel.

**Krom.** Helst ska man inte alls använda krom, men eftersom efterfrågan är stor kan vi leverera en del produkter i detta utförande.

Vi följer naturligtvis det regelverk som finns och använder enbart krom III.

**Plaster.** Alla plaster påverkar tyvärr miljön negativt. Men det mesta går att återvinna. Därför är alla plastdetaljer med vikt större än 50 g märkta för att förenkla sortering och återvinning.



## Rutiner och processer

**Leverantörer.** Hela kedjan från att produkten skapas till att den är förbrukad är central i vårt miljöarbete. Utgångspunkt är en livscykelanalys (LCA). Dvs vad produkten innehåller, hur den produceras, hur den säljs, hur den distribueras samt hur delarna kan återvinnas.

Vårt mål är därför att kontinuerligt utveckla och fördjupa samarbetet med våra leverantörer, så att de till fullo ska kunna förstå och uppfylla våra krav. För att säkerställa att de lever upp till våra miljökrav, granskas varje leverantör regelbundet.

**Återvinning.** Allt papper som EFG använder är miljövänligt och återvinningsbart.

Emballage såsom wellpapp, kartonger, emballageband etc är helt återvinningsbart. Även plastmaterial som används för emballering är återvinningsbart. Läs mer om REPA i avsnittet System vi förhåller oss till.

**Källsortering.** Vi källsorterar spill. Träavfall och pappersavfall samt metallskrot går till återvinning.

**Energiförbrukning.** Vi jobbar ständigt med att minska vår egen energiförbrukning. Med prioritet på produktion och transporter, där största vinsterna finns att hämta. Vi använder dessutom i allt högre grad miljövänligare alternativ, som t ex miljöbilar och grön el.

**Distribution.** Vi jobbar ständigt med att minska transportvolymerna och för att öka volymvikten på transporterat gods. Vi använder endast etablerade åkerier som arbetar aktivt för att

utnyttja lastvolymen effektivt. Egna skåp används på ett sätt som minskar skaderisker och väntetider för åkeriet, samtidigt utnyttjas skåpen till att ta returgoods till produktionen.

Merparten av det vi levererar går direkt till kund, vilket innebär få omlastningar. I Norge och Storbritannien har vi även byggt upp ett optimerat distributionssystem med terminallager.

**Ackrediterade tester.** Vi testar våra möbler i ett eget provningslaboratorium, ackrediterat av Swedac. Att laboratoriet är ackrediterat innebär att vi är kompetensprovade och godkända att utföra egna möbelprovningar.

Våra rutiner är identiska med de offentliga testlaboratorierna. För dig som kund innebär det att du kan få ett testcertifikat för produkten med resultat från provning och uppfyllande av krav.

**Garanti och livslängd.** Vi lämnar fem års garanti på våra produkter mot konstruktions-, material- och tillverkningsfel.

Förutom att våra produkter förhåller sig till miljön på ett vänligt sätt så har de en tidlös design, bra funktion, flexibilitet och god ergonomi vilket innebär att de har en lång livslängd som också klart överstiger garantitiden.

**Utbildning.** På alla områden ska vi systematiskt arbeta med utbildning och utveckling av våra medarbetare. Inte minst för att miljötänkandet ska genomsyra hela organisationen.

**Kontaktpersoner i miljöfrågor.** Miljöansvarig i moderbolaget samt VD i respektive säljbolag.







Med ett brett och djupt sortiment är EFG European Furniture Group ett av Europas största kontorsmöbelföretag.

Vi inreder våra kunders kontor via egna bolag och återförsäljare på mer än 100 platser i Europa.

Din närmaste återförsäljare hittar du på [efg.se/contact](http://efg.se/contact)



**EFG European Furniture Group AB** Trehörnavägen 2, P.O. Box 1017, SE-573 28 Tranås  
Tel: +46 140 675 25, Fax: +46 140 150 50, [info@efg.se](mailto:info@efg.se), [www.efg.se](http://www.efg.se)